



Plan de Prévention des Risques Naturels Majeurs

Risque inondation de la vallée de l'Yerres

**dans les départements de la Seine-et-Marne,
de l'Essonne et du Val-de-Marne**

CARTOGRAPHIE DES ALEAS

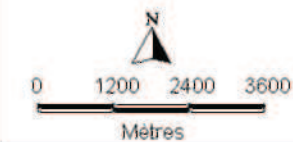


Liberté • Égalité • Fraternité
RÉPUBLIQUE FRANÇAISE
Le site en ligne de l'Agence de l'Eau
de l'Agglo de l'Yonne

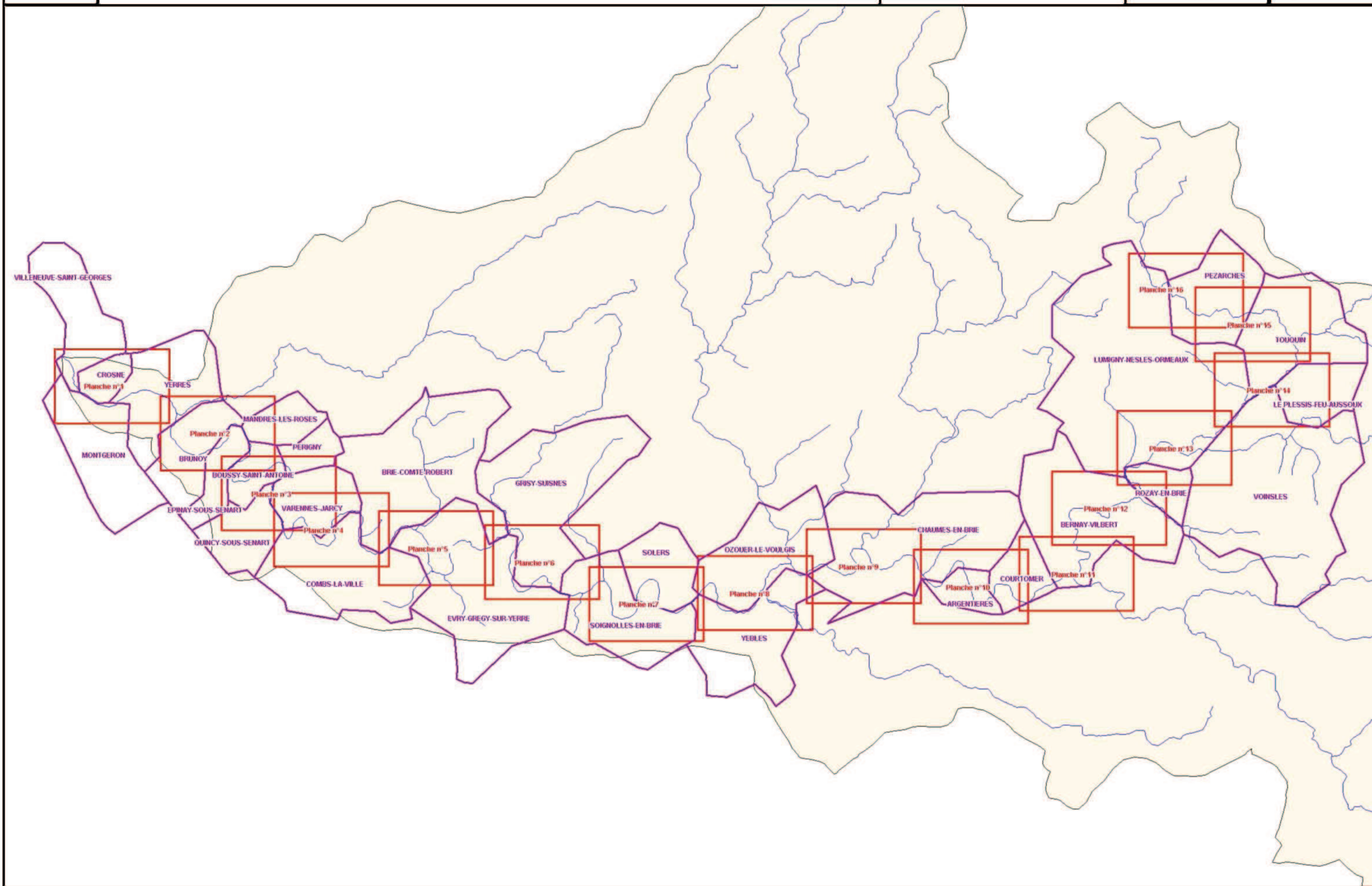
ETUDE PRÉALABLE À L'ÉLABORATION DU PLAN DE PRÉVENTION DES RISQUES INONDATION (PPRI) DE L'YERRE CARTE INFORMATIVE DES PHÉNOMÈNES NATURELS (HYDROGÉOMORPHOLOGIE - HISTORIQUE)

Tableau d'assemblage

Echelle : 1:120 000



RNA_071001 / avril 2009





Liberté • Égalité • Fraternité
REPUBLIQUE FRANÇAISE

Direction départementale de l'Équipement de l'Essonne

ETUDE PRÉALABLE À L'ÉLABORATION DU PLAN DE PRÉVENTION DES RISQUES INONDATION (PPRI) DE L'YERRES

Cartographie des alevs

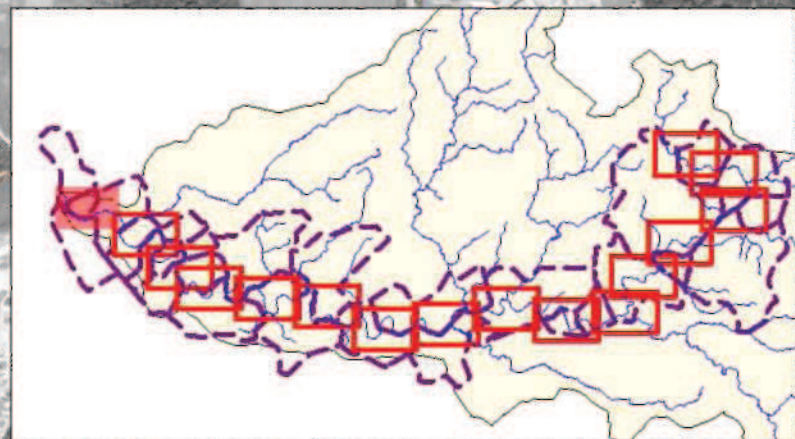
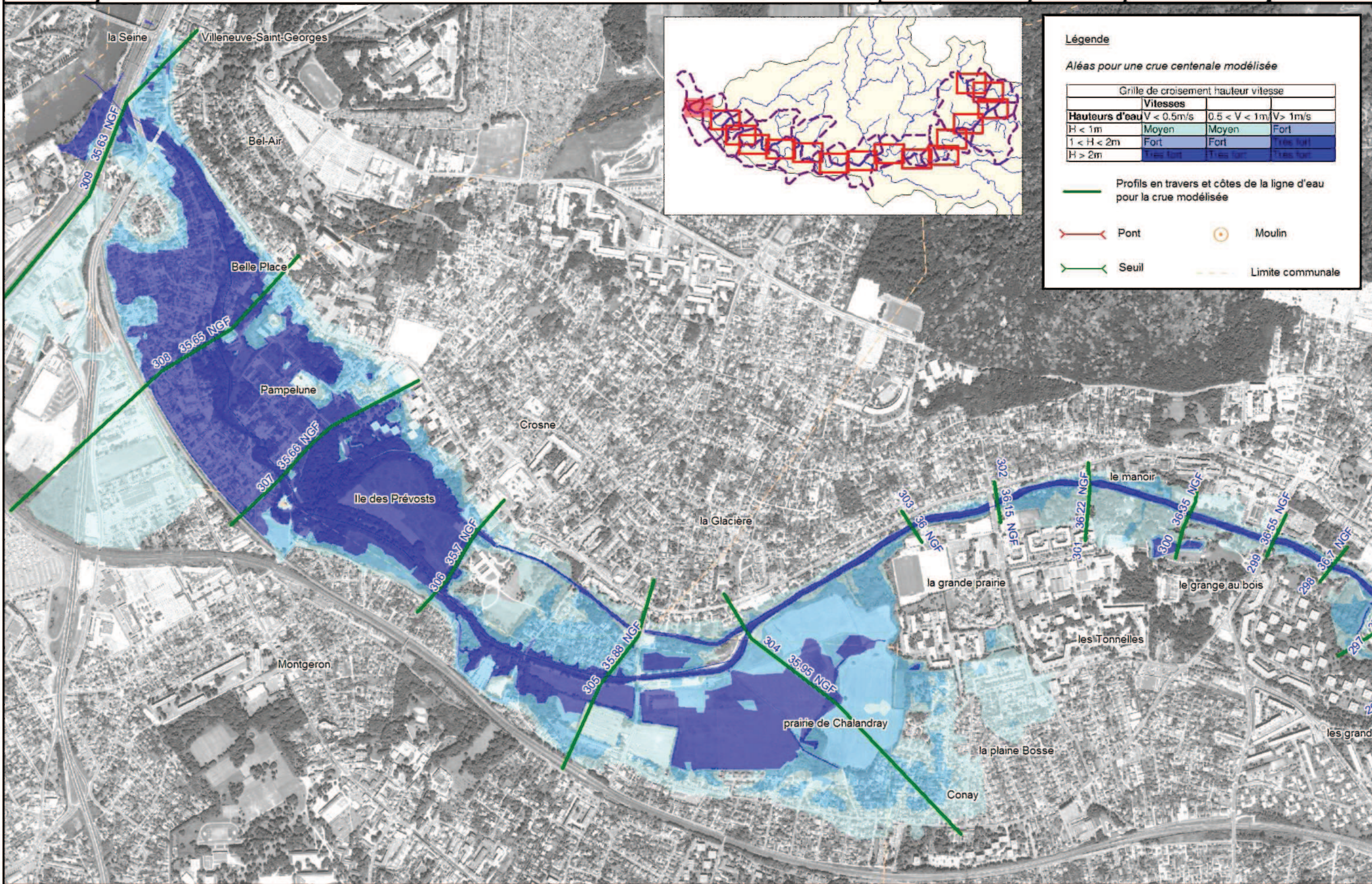
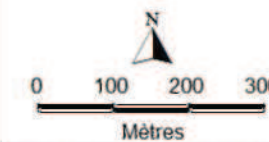
Communes

CROSNE
MONTGERON
VILLENEUVE-SAINT-GEORGES
YERRES

Planche

1

Echelle : 1:10 000

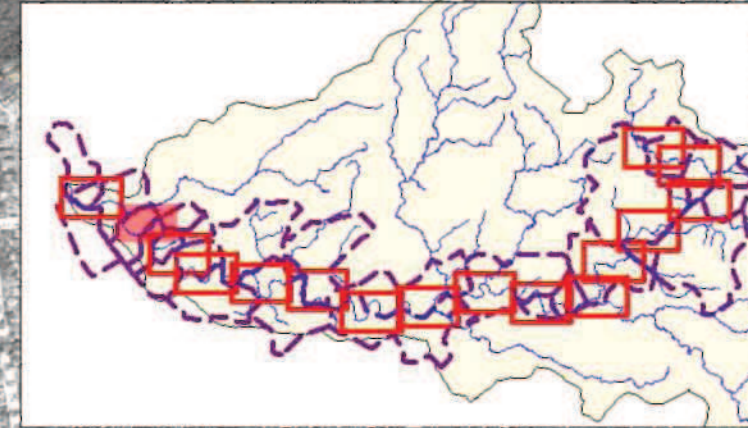
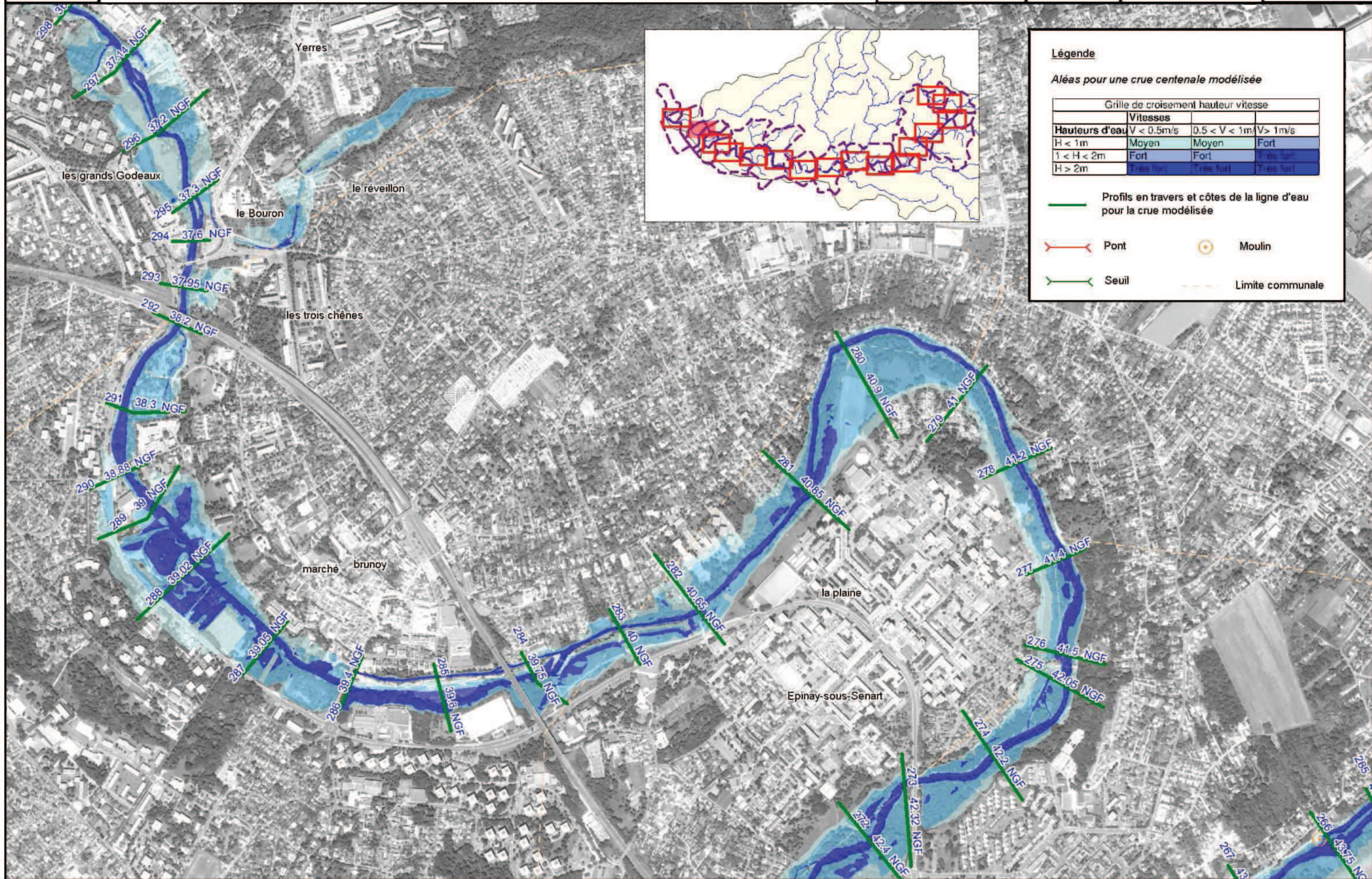


Légende

Aléas pour une crue centennale modélisée

Hauteurs d'eau	Grille de croisement hauteur vitesse		
	Vitesses		
	V < 0.5m/s	0.5 < V < 1m/s	V > 1m/s
H < 1m	Moyen	Moyen	Fort
1 < H < 2m	Fort	Fort	Tres fort
H > 2m	Tres fort	Tres fort	Tres fort

- Profils en travers et côtes de la ligne d'eau pour la crue modélisée
- Pont
- Seuil
- Moulin
- Limite communale



Légende

Alevs pour une crue centennale modélisée

Hauteurs d'eau	Grille de croisement hauteur vitesse		
	V < 0.5m/s	0.5 < V < 1m/s	V > 1m/s
H < 1m	Moyen	Moyen	Fort
1 < H < 2m	Fort	Fort	Tres fort
H > 2m	Tres fort	Tres fort	Tres fort

— Profils en travers et côtes de la ligne d'eau pour la crue modélisée

— Pont

— Moulin

— Seuil

— Limite communale



Liberté • Égalité • Fraternité
REPUBLIQUE FRANÇAISE

ETUDE PRÉALABLE À L'ÉLABORATION DU PLAN DE PRÉVENTION DES RISQUES INONDATION (PPRI) DE L'YERRE

Cartographie des alevs

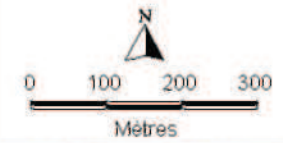
Communes

BOUSSY-SAINT-ANTOINE
PERIGNY
QUINCY-SOUS-SENART
VARENNES-JARCY

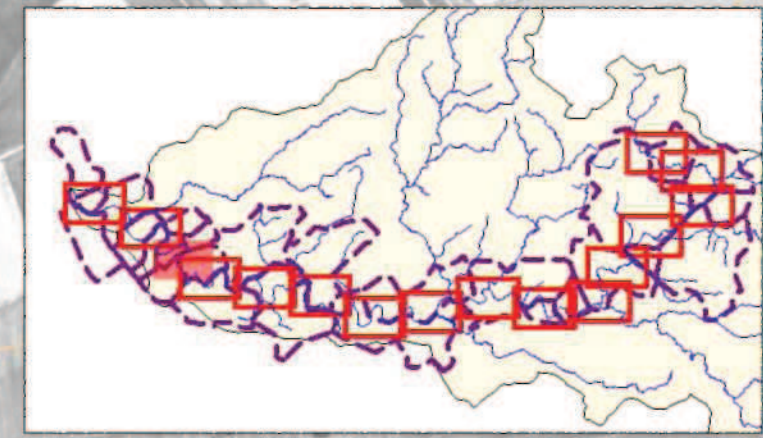
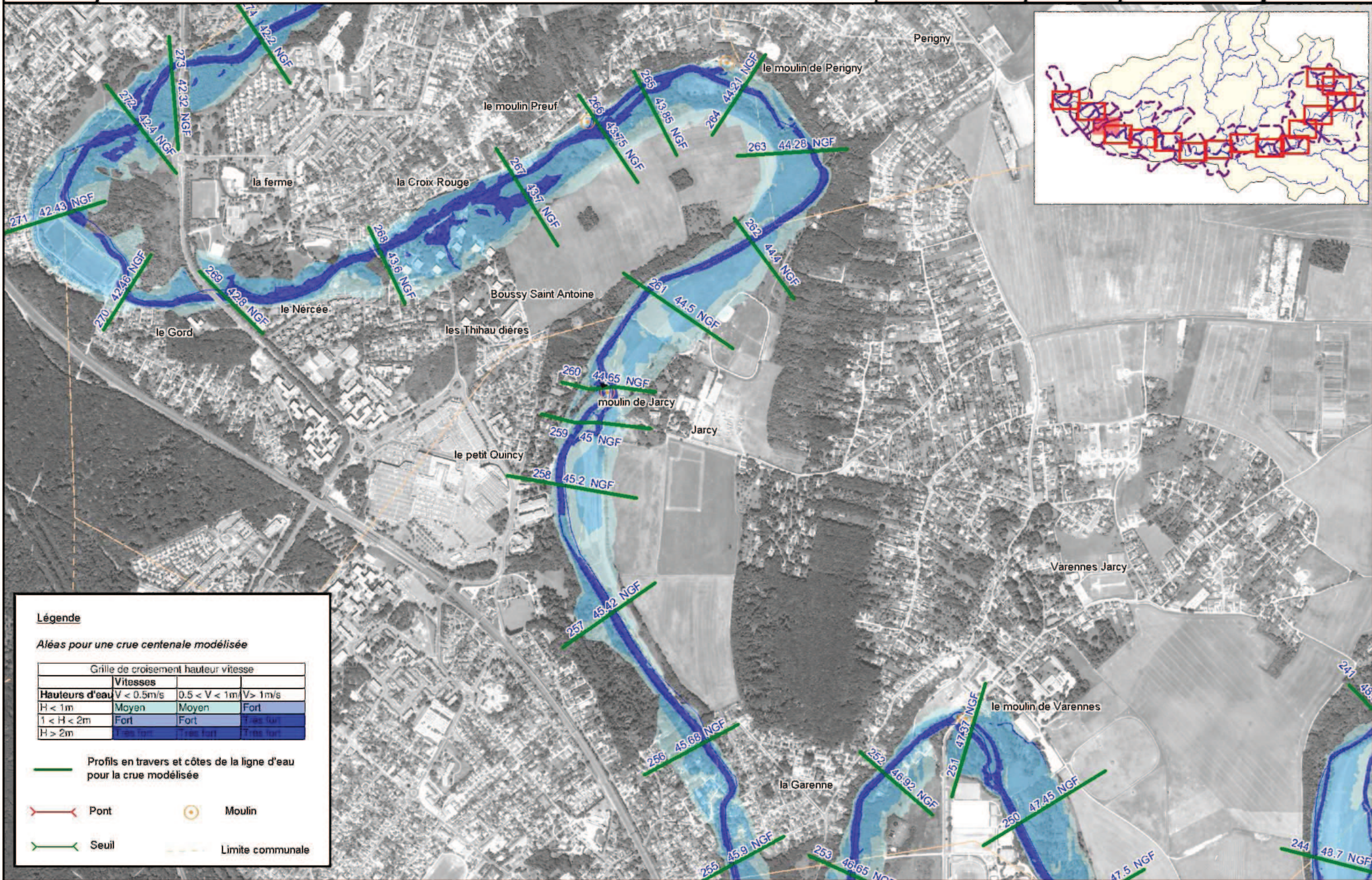
Planche

3

Echelle : 1:10 000



RNA_071001 / avril 2009



Légende

Alevs pour une crue centennale modélisée

Grille de croisement hauteur vitesse			
	Vitesses		
Hauteurs d'eau	V < 0.5m/s	0.5 < V < 1m/s	V > 1m/s
H < 1m	Moyen	Moyen	Fort
1 < H < 2m	Fort	Fort	Très fort
H > 2m	Très fort	Très fort	Très fort

- Profils en travers et côtes de la ligne d'eau pour la crue modélisée
- Pont
- Moulin
- Seuil
- Limite communale



Liberté • Égalité • Fraternité
REPUBLIQUE FRANÇAISE

ETUDE PRÉALABLE À L'ÉLABORATION DU PLAN DE PRÉVENTION DES RISQUES INONDATION (PPRI) DE L'YERRE

Cartographie des alevs

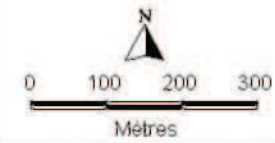
Communes

BRIE-COMTE-ROBERT
COMBS-LA-VILLE
VARENNES-JARCY

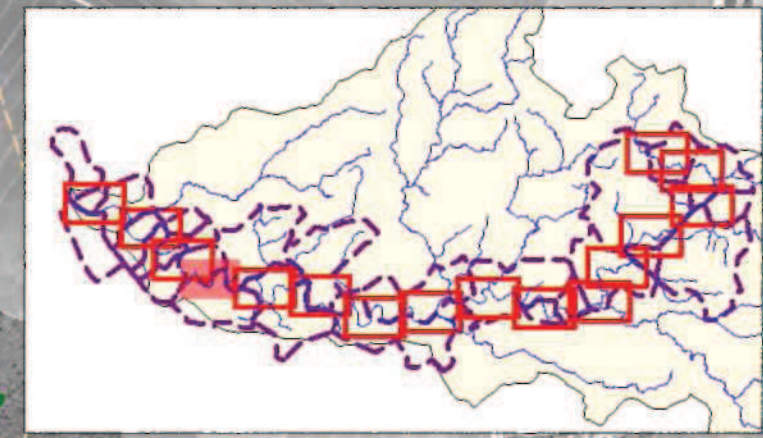
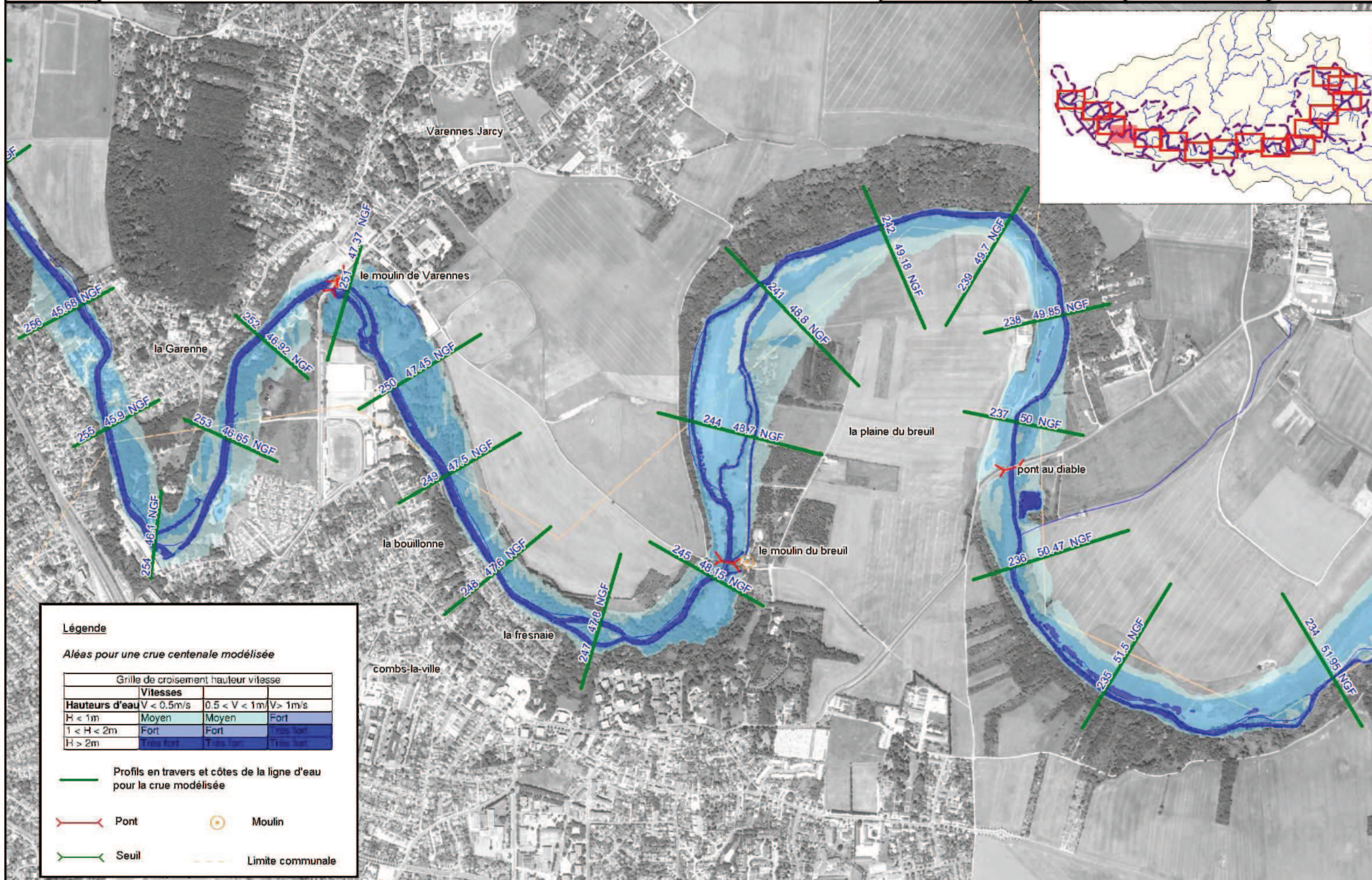
Planche

4

Echelle : 1:10 000



RNA_071001 / avril 2009



Légende

Alevs pour une crue centennale modélisée

Grille de croisement hauteur vitesse			
	Vitesses		
Hauteurs d'eau	V < 0.5m/s	0.5 < V < 1m/s	V > 1m/s
H < 1m	Moyen	Moyen	Fort
1 < H < 2m	Fort	Fort	Très fort
H > 2m	Très fort	Très fort	Très fort

- Profils en travers et côtes de la ligne d'eau pour la crue modélisée
- Pont
- Seuil
- Moulin
- Limite communale



Liberté • Égalité • Fraternité
REPUBLIQUE FRANÇAISE

Département de l'Eure
Service de l'Équipement de l'Assurance

ETUDE PRÉALABLE À L'ÉLABORATION DU PLAN DE PRÉVENTION DES RISQUES INONDATION (PPRI) DE L'YERRE

Cartographie des alevs

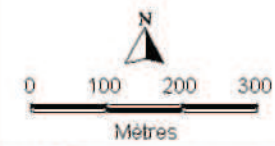
Communes

BRIE-COMTE-ROBERT
EVRY-GREGY-SUR-YERRE

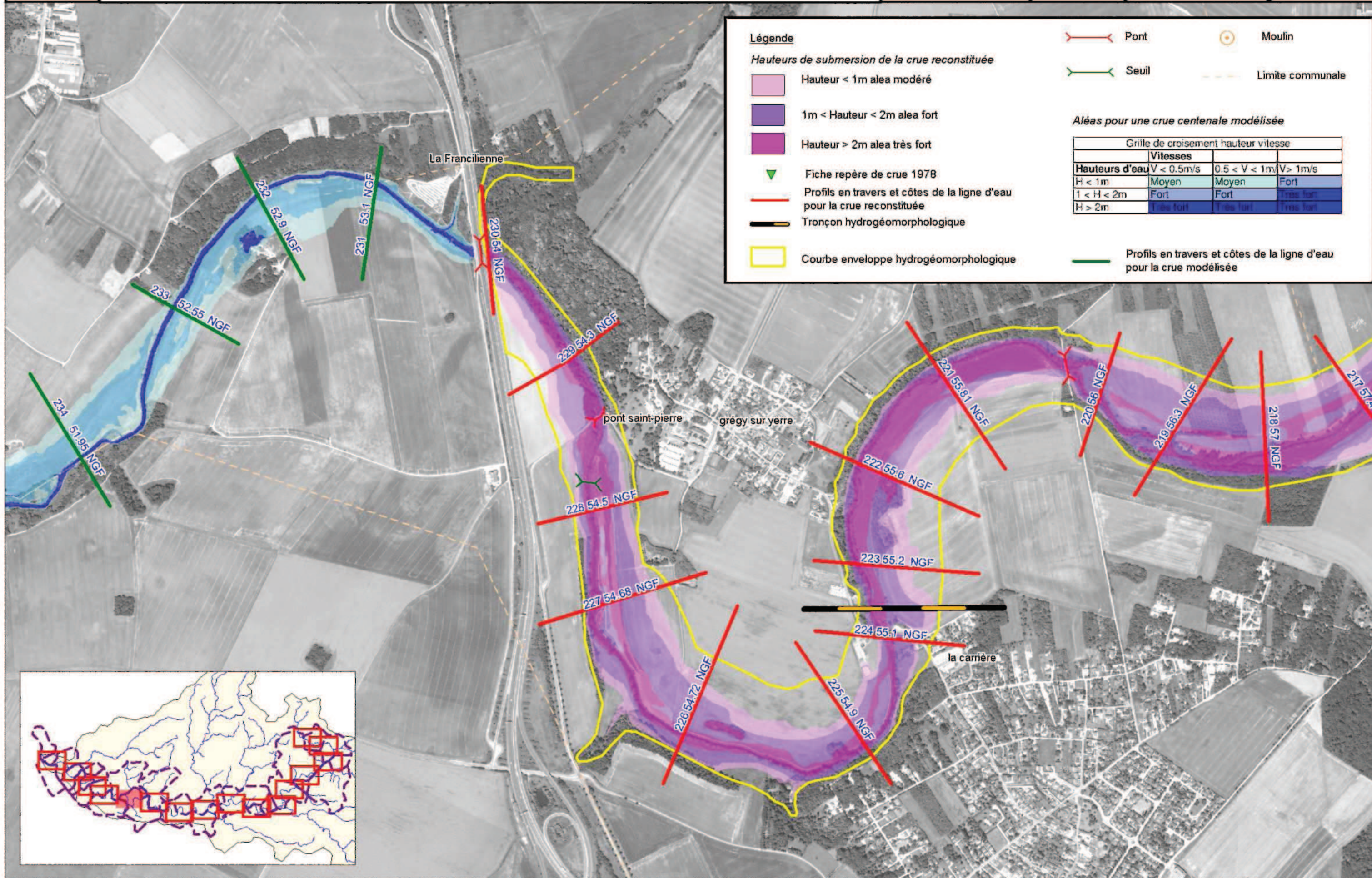
Planche

5

Echelle : 1:10 000



RNA_071001 / avril 2009



Légende

Hauteurs de submersion de la crue reconstituée

- Hauteur < 1m alea modéré
- 1m < Hauteur < 2m alea fort
- Hauteur > 2m alea très fort

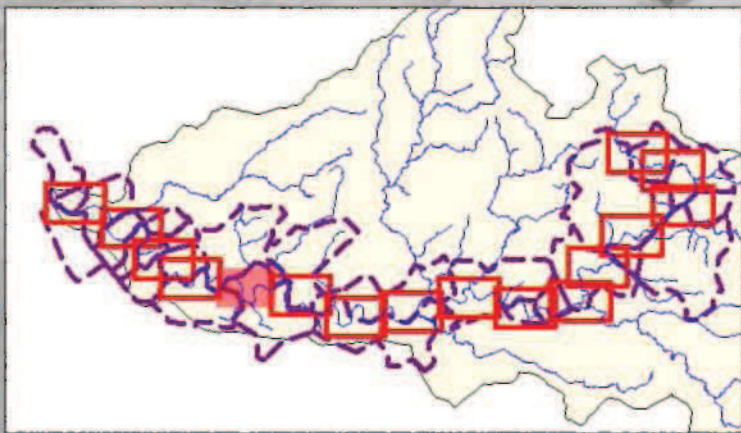
- Fiche repère de crue 1978
- Profils en travers et côtes de la ligne d'eau pour la crue reconstituée
- Tronçon hydrogéomorphologique
- Courbe enveloppe hydrogéomorphologique

- Pont
- Seuil
- Moulin
- Limite communale

Aléas pour une crue centennale modélisée

Hauteurs d'eau	Grille de croisement hauteur vitesse		
	Vitesses	V < 0.5m/s	0.5 < V < 1m/s
H < 1m	Moyen	Moyen	Fort
1 < H < 2m	Fort	Fort	Très fort
H > 2m	Très fort	Très fort	Très fort

- Profils en travers et côtes de la ligne d'eau pour la crue modélisée





Liberté • Égalité • Fraternité
REPUBLIQUE FRANÇAISE

ETUDE PRÉALABLE À L'ÉLABORATION DU PLAN DE PRÉVENTION DES RISQUES INONDATION (PPRI) DE L'YERRE

Cartographie des alevs

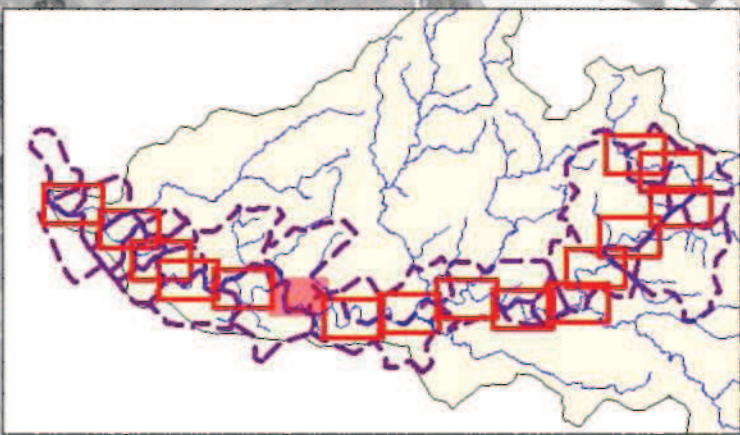
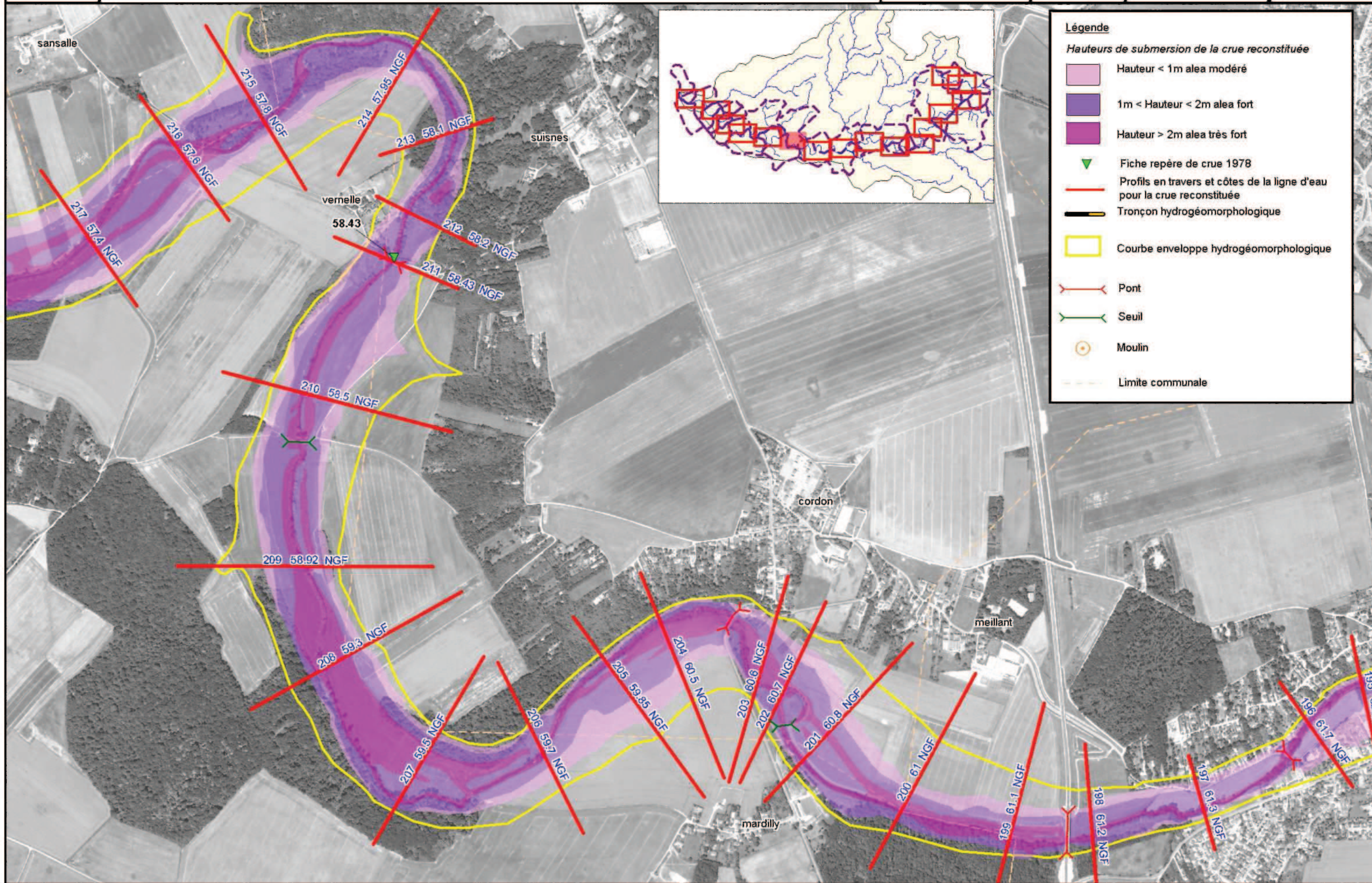
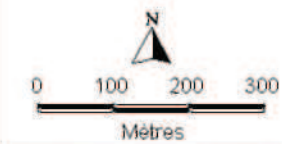
Communes

EVRY-GREGY-SUR-YERRE
GRISY-SUISNES
SOIGNOLLES-EN-BRIE

Planche

6

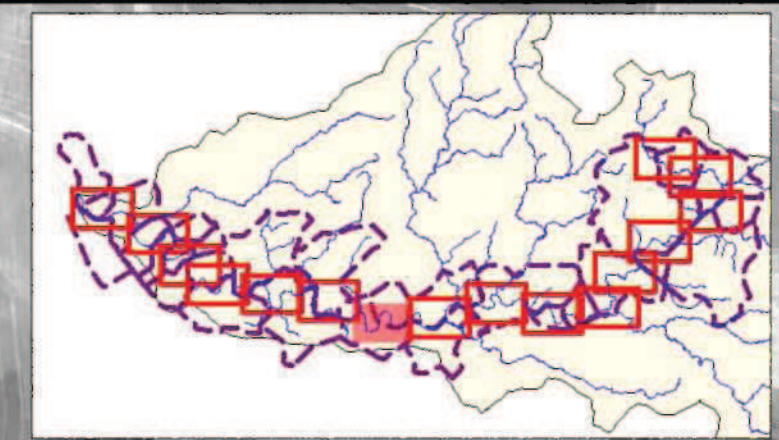
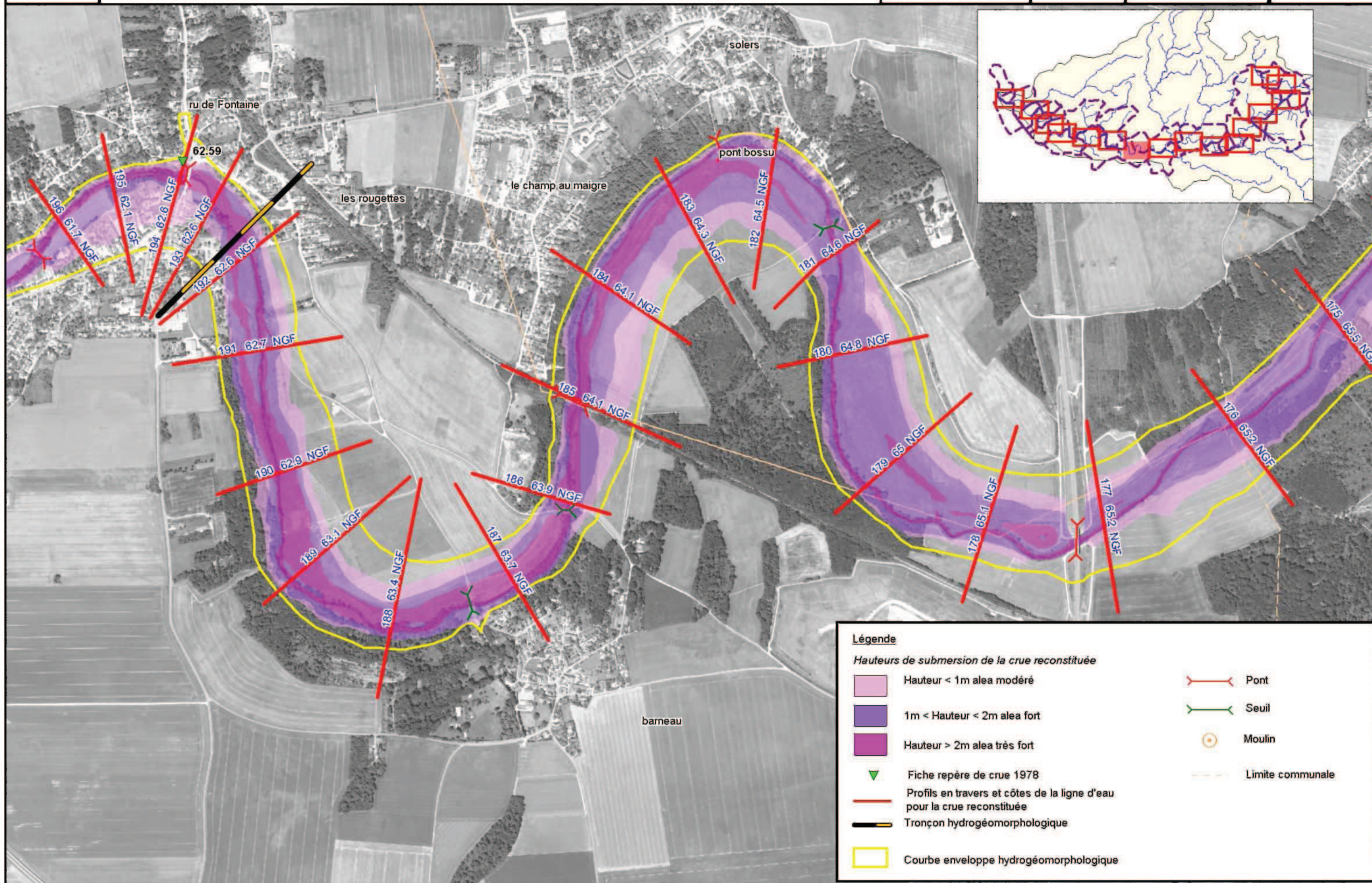
Echelle : 1:10 000



Légende

Hauteurs de submersion de la crue reconstituée

- Hauteur < 1m alea modéré
- 1m < Hauteur < 2m alea fort
- Hauteur > 2m alea très fort
- Fiche repère de crue 1978
- Profils en travers et côtes de la ligne d'eau pour la crue reconstituée
- Tronçon hydrogéomorphologique
- Courbe enveloppe hydrogéomorphologique
- Pont
- Seuil
- Moulin
- Limite communale



Légende

Hauteurs de submersion de la crue reconstituée

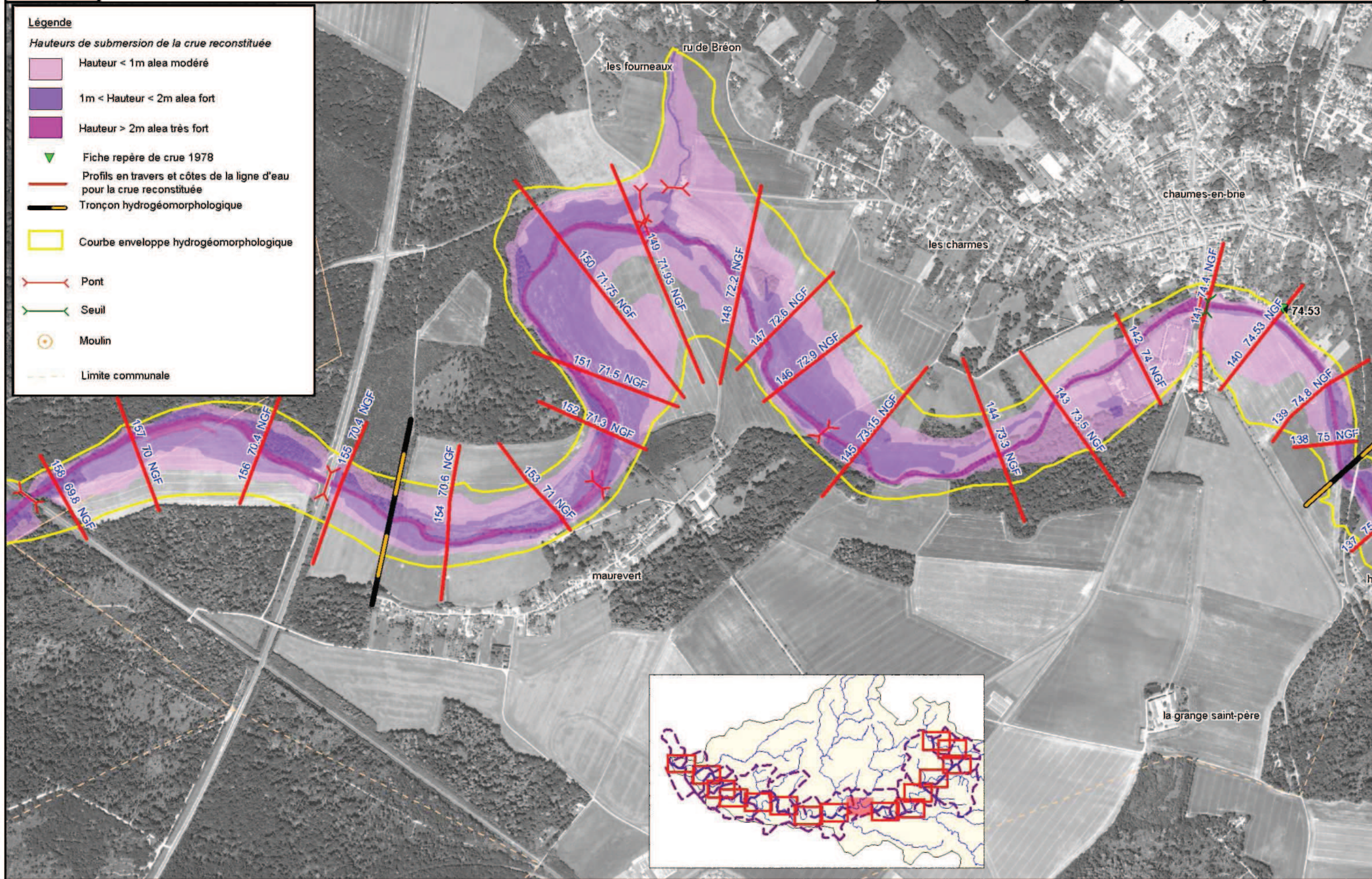
- Hauteur < 1m alea modéré
- 1m < Hauteur < 2m alea fort
- Hauteur > 2m alea très fort
- Fiche repère de crue 1978
- Profils en travers et côtes de la ligne d'eau pour la crue reconstituée
- Tronçon hydrogéomorphologique
- Courbe enveloppe hydrogéomorphologique
- Pont
- Seuil
- Moulin
- Limite communale



Légende

Hauteurs de submersion de la crue reconstituée

- Hauteur < 1m alea modéré
- 1m < Hauteur < 2m alea fort
- Hauteur > 2m alea très fort
- Fiche repère de crue 1978
- Profils en travers et côtes de la ligne d'eau pour la crue reconstituée
- Tronçon hydrogéomorphologique
- Courbe enveloppe hydrogéomorphologique
- Pont
- Seuil
- Moulin
- Limite communale





Liberté • Égalité • Fraternité
REPUBLIQUE FRANÇAISE

D'ordre et par la voie de l'Etat
de l'Etat

ETUDE PRÉALABLE À L'ÉLABORATION DU PLAN DE PRÉVENTION DES RISQUES INONDATION (PPRI) DE L'YERRE

Cartographie des alevs

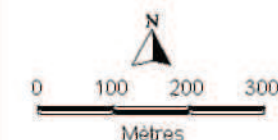
Communes

ARGENTIERES
CHAUMES-EN-BRIE
COURTOMER

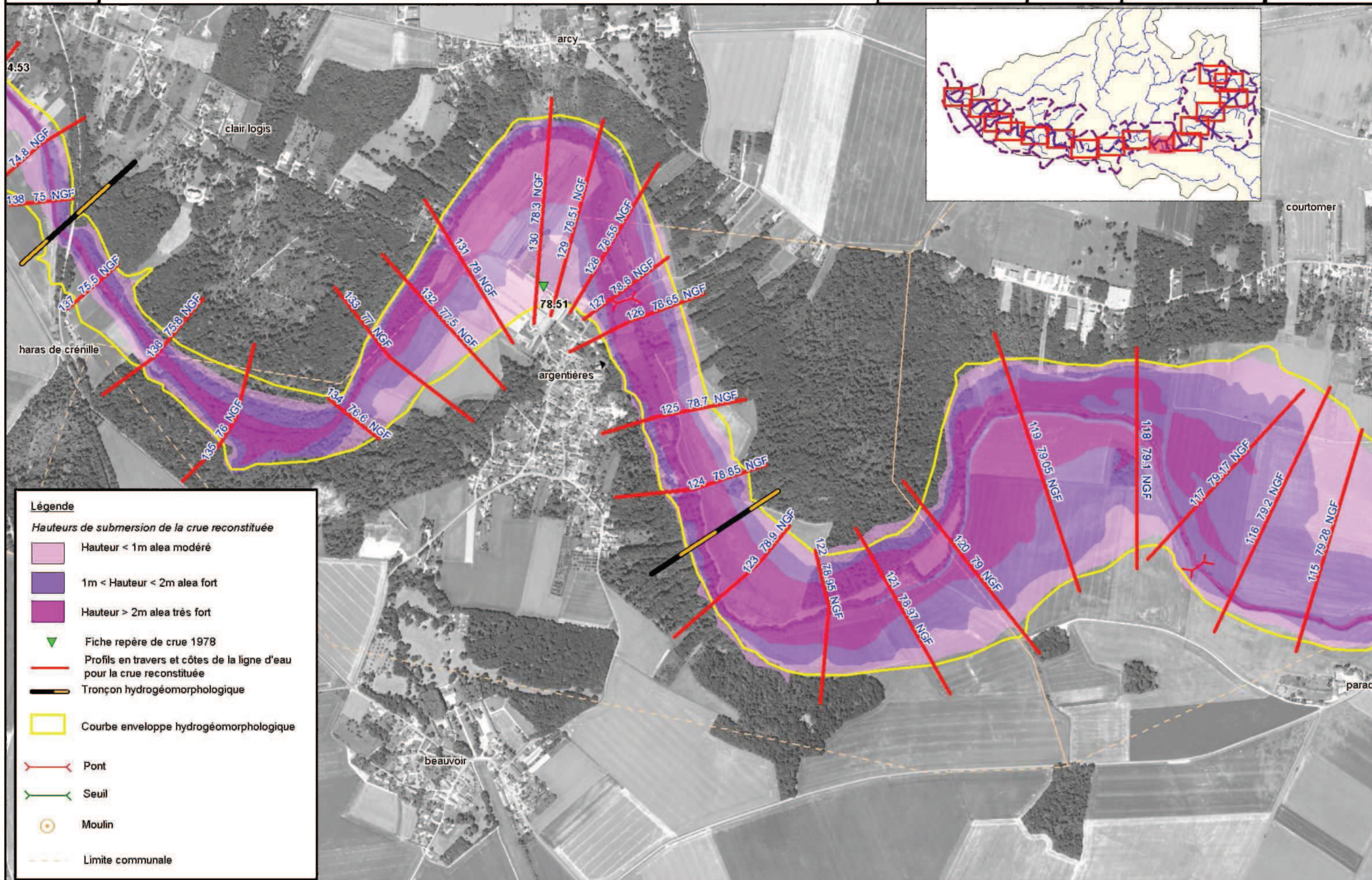
Planche

10

Echelle : 1:10 000



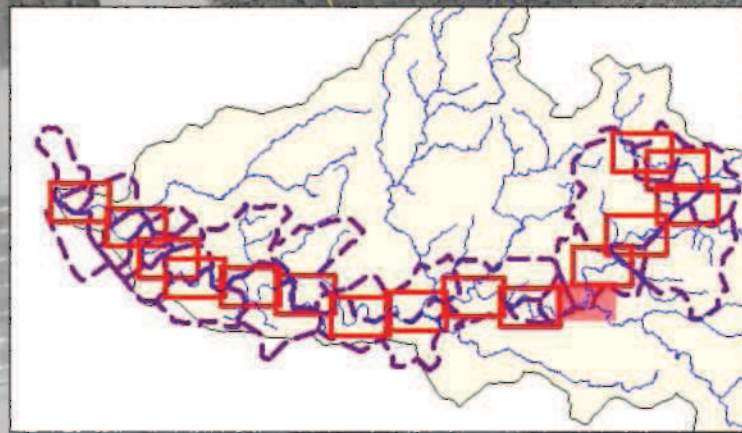
RNA_071001 / avril 2009



Légende

Hauteurs de submersion de la crue reconstituée

- Hauteur < 1m alea modéré
- 1m < Hauteur < 2m alea fort
- Hauteur > 2m alea très fort
- Fiche repère de crue 1978
- Profils en travers et côtes de la ligne d'eau pour la crue reconstituée
- Tronçon hydrogéomorphologique
- Courbe enveloppe hydrogéomorphologique
- Pont
- Seuil
- Moulin
- Limite communale



Légende

Hauteurs de submersion de la crue reconstituée

- Hauteur < 1m alea modéré
- 1m < Hauteur < 2m alea fort
- Hauteur > 2m alea très fort
- Fiche repère de crue 1978
- Profils en travers et côtes de la ligne d'eau pour la crue reconstituée
- Tronçon hydrogéomorphologique
- Courbe enveloppe hydrogéomorphologique
- Pont
- Seuil
- Moulin
- Limite communale



Liberté • Égalité • Fraternité
REPUBLIQUE FRANÇAISE

ETUDE PRÉALABLE À L'ÉLABORATION DU PLAN DE PRÉVENTION DES RISQUES INONDATION (PPRI) DE L'YERRE

Cartographie des alevs

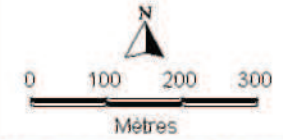
Communes

BERNAY-VILBERT
ROZAY-EN-BRIE

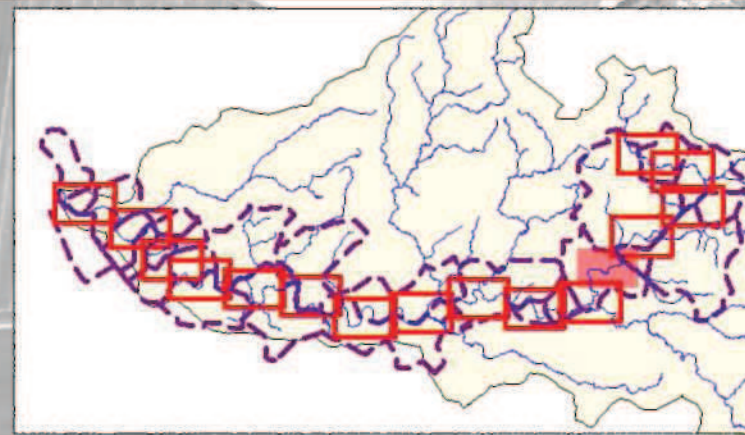
Planche

12

Echelle : 1:10 000



RNA_071001 / avril 2009



Légende

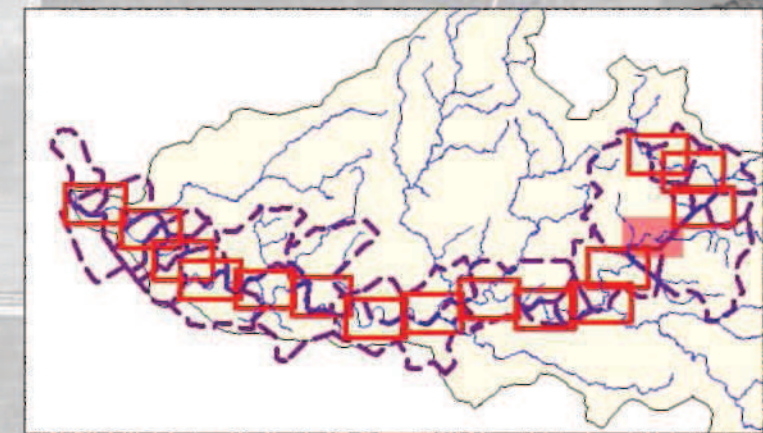
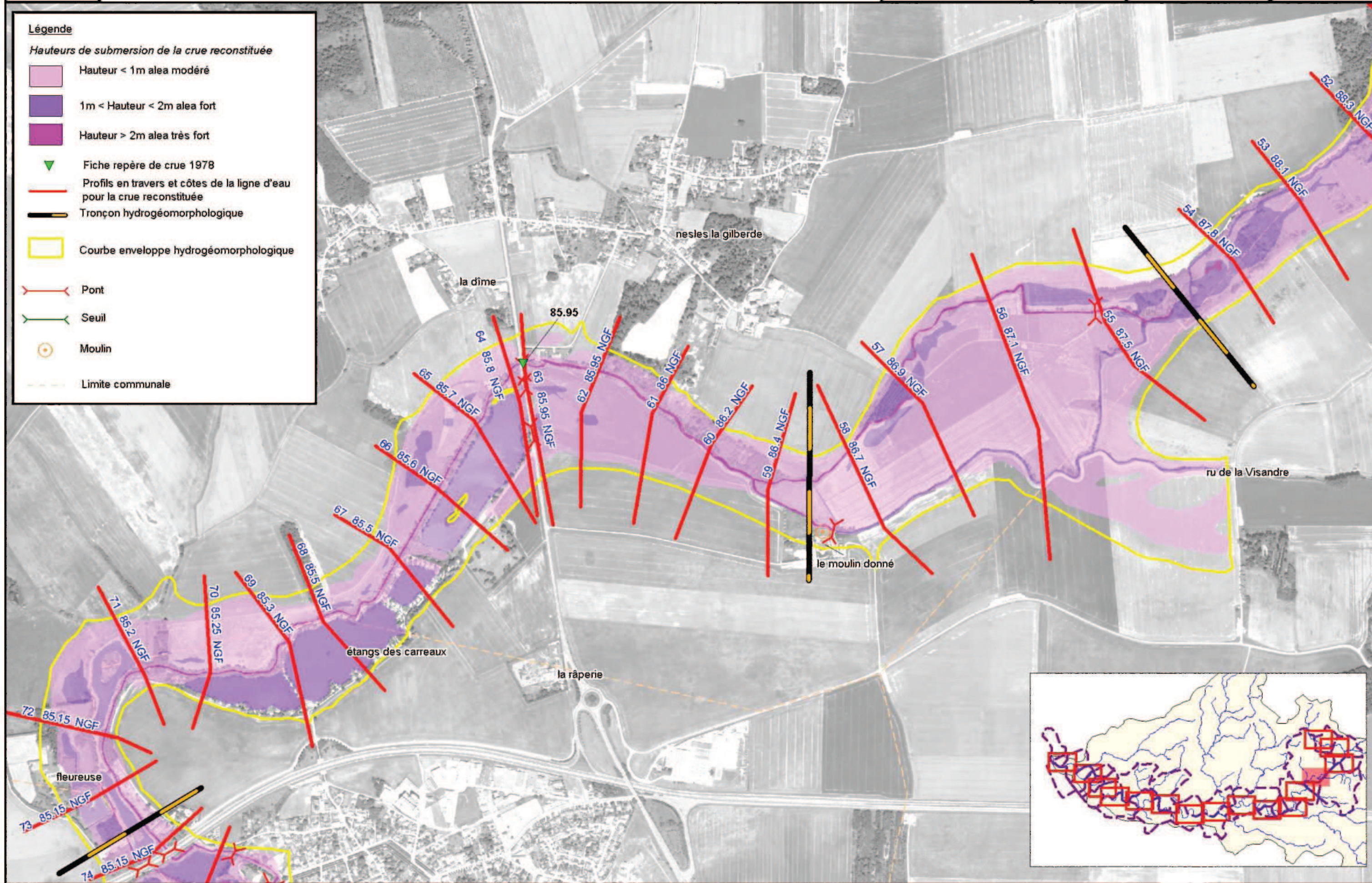
Hauteurs de submersion de la crue reconstituée

- Hauteur < 1m alea modéré
- 1m < Hauteur < 2m alea fort
- Hauteur > 2m alea très fort
- Fiche repère de crue 1978
- Profils en travers et côtes de la ligne d'eau pour la crue reconstituée
- Tronçon hydrogéomorphologique
- Courbe enveloppe hydrogéomorphologique
- Pont
- Seuil
- Moulin
- Limite communale

Légende

Hauteurs de submersion de la crue reconstituée

- Hauteur < 1m aleva modéré
- 1m < Hauteur < 2m aleva fort
- Hauteur > 2m aleva très fort
- Fiche repère de crue 1978
- Profils en travers et côtes de la ligne d'eau pour la crue reconstituée
- Tronçon hydrogéomorphologique
- Courbe enveloppe hydrogéomorphologique
- Pont
- Seuil
- Moulin
- Limite communale





Liberté • Égalité • Fraternité
REPUBLIQUE FRANÇAISE

ETUDE PRÉALABLE À L'ÉLABORATION DU PLAN DE PRÉVENTION DES RISQUES INONDATION (PPRI) DE L'YERRE

Cartographie des alevs

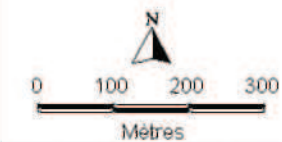
Communes

LE PLESSIS-FEU-AUSSOUX
LUMIGNY-NESLES-ORMEAUX
TOUQUIN
VOINSLES

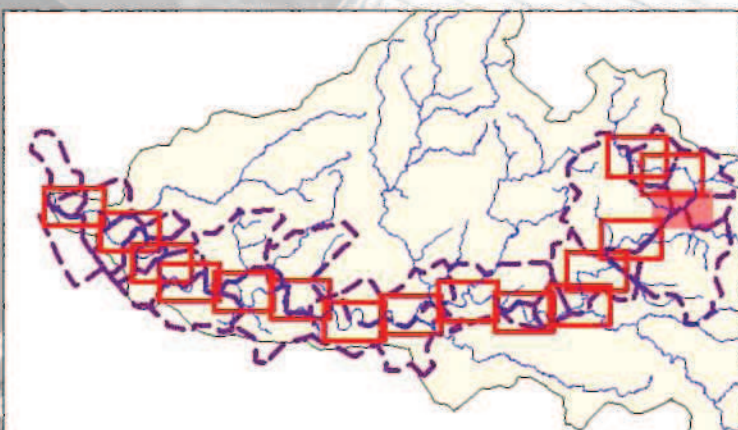
Planche

14

Echelle : 1:10 000



RNA_071001 / avril 2009



Légende

Hauteurs de submersion de la crue reconstituée

- Hauteur < 1m alea modéré
- 1m < Hauteur < 2m alea fort
- Hauteur > 2m alea très fort
- Fiche repère de crue 1978
- Profils en travers et côtes de la ligne d'eau pour la crue reconstituée
- Tronçon hydrogéomorphologique
- Courbe enveloppe hydrogéomorphologique
- Pont
- Seuil
- Moulin
- Limite communale



Liberté • Égalité • Fraternité
REPUBLIQUE FRANÇAISE

D'édifier pour la sécurité de l'État et de l'Économie de l'Énergie

ETUDE PRÉALABLE À L'ÉLABORATION DU PLAN DE PRÉVENTION DES RISQUES INONDATION (PPRI) DE L'YERRE

Cartographie des alevs

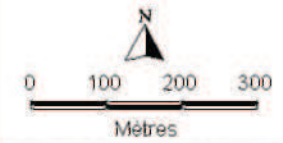
Communes

PEZARCHES
TOUQUIN

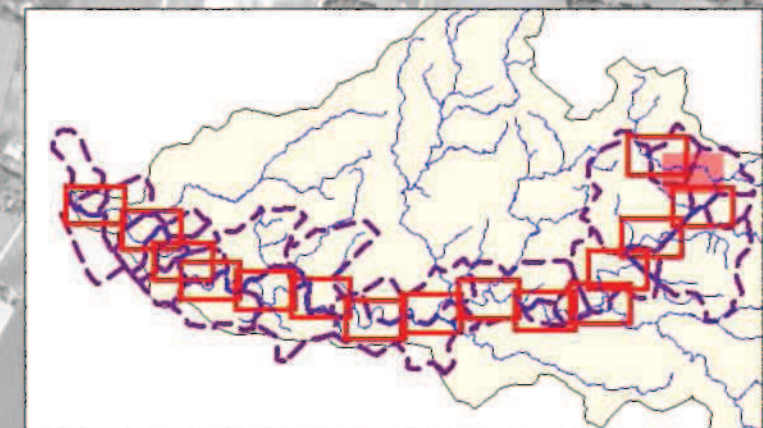
Planche

15

Echelle : 1:10 000



RNA_071001 / avril 2009



Légende

Hauteurs de submersion de la crue reconstituée

- Hauteur < 1m alea modéré
- 1m < Hauteur < 2m alea fort
- Hauteur > 2m alea très fort
- Fiche repère de crue 1978
- Profils en travers et côtes de la ligne d'eau pour la crue reconstituée
- Tronçon hydrogéomorphologique
- Courbe enveloppe hydrogéomorphologique
- Pont
- Seuil
- Moulin
- Limite communale



Légende

Hauteurs de submersion de la crue reconstituée

- Hauteur < 1m alea modéré
- 1m < Hauteur < 2m alea fort
- Hauteur > 2m alea très fort
- Fiche repère de crue 1978
- Profils en travers et côtes de la ligne d'eau pour la crue reconstituée
- Tronçon hydrogéomorphologique
- Courbe enveloppe hydrogéomorphologique
- Pont
- Seuil
- Moulin
- Limite communale