



Département de l'Essonne
 Ville de Gif-sur-Yvette
 Z.A.C du MOULON
 Lot NF3b

PARKING SILO
PLAN DE CESSION
 Cadastre section CP n°126

DOSSIER N°
 14148-79-02B
 Echelle : 1/500
 Le 13/02/2019

Annexé à la minute de ...

GEOMETRIE-EXPERT
 GEOMETRIE-EXPERT
 CONSULTANTS URBAINES CADASTRAL

GEOMETRIE-EXPERT
 GEOMETRIE-EXPERT

MAT	X	Y
1	1638368.40	8168339.61
2	1638408.39	8168338.46
3	1638407.53	8168308.48
4	1638367.55	8168309.62

LEGENDE

Limite projet de cession. Superficie : 1200 m².

Lot NF3b : parcelle CP 126 pour une surface de 1200 m².

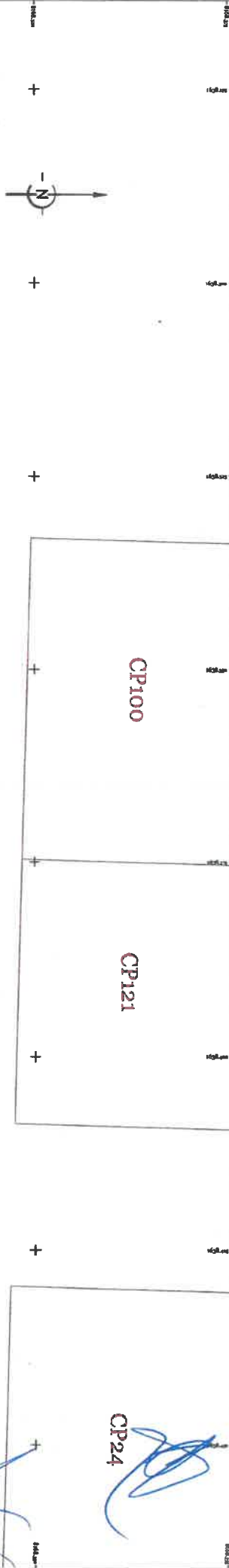
NOTA:

a. Parcelle issue du fichier "MOULON PARCELLES A REPARCELER". Le parcelle non impacté peut ne pas être à jour.

b. Lot NF3b issu du fichier "S-nomenclature lots.dwg" fourni par Géométrie-Expert le 12/07/2018.

c. Système planimétrique : retenu en Lambert 93-CC-9.

d. Plan établi sous réserve des servitudes pouvant être rattachées au fait d'établissements divers (ex : canalisation) non apparents et/ou non confiné du géomètre lors de la division.



Vu pour être annexé
 A mon arrêté n° 2023/SP/DEC/1014
 Du 11 AOÛT 2023

Le Sous-Péfet de Palaiseau
 Alexander GRIMAUD

