



**MINISTÈRE
DES ARMÉES**

*Liberté
Égalité
Fraternité*

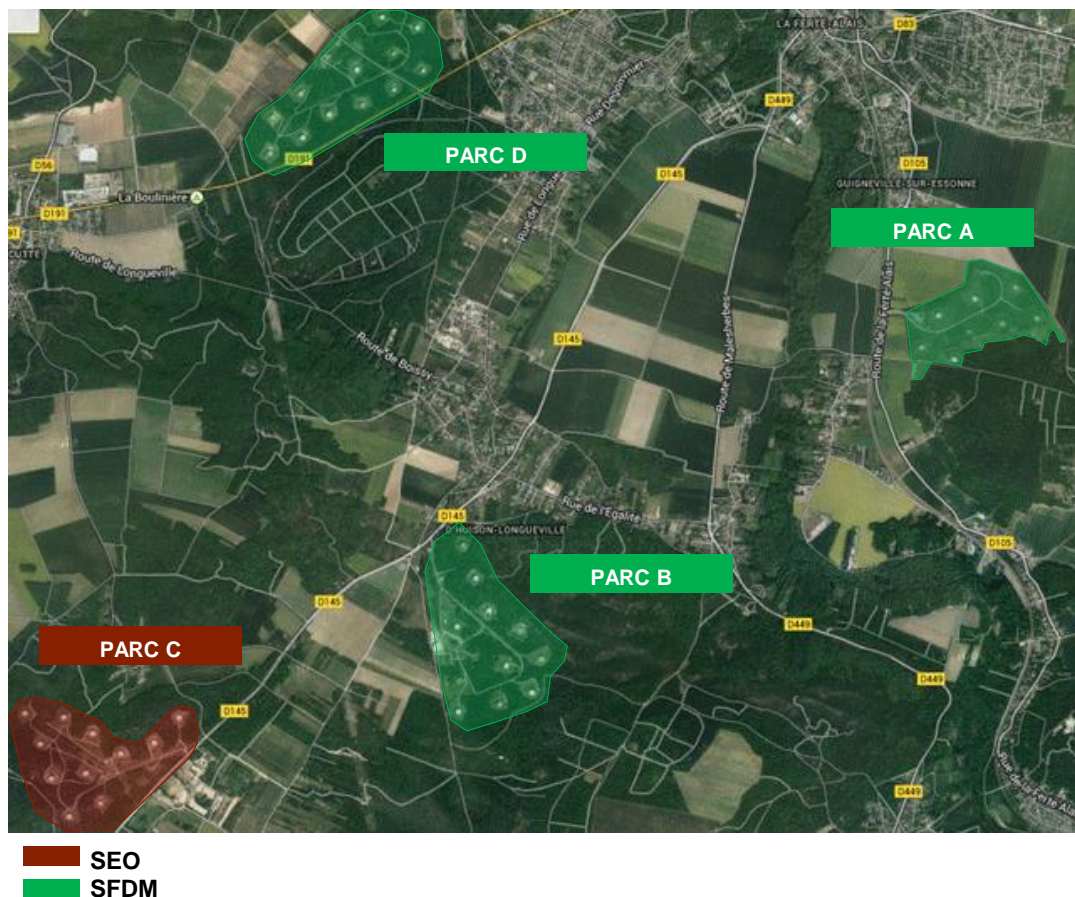
Commission de Suivi de Site ***Dépôt SEO de la Ferté-Alais (parc C)***

1er décembre 2022



- **Présentation du dépôt**
- **Bilan d'activité et prévention des risques**
- **Bilan SGS**
- **Programme de réduction du risque**

- Présentation du dépôt
- Bilan d'activité et prévention des risques
- Bilan SGS
- Programme de réduction du risque



Le SEO a confié l'**exploitation**, l'**entretien** et la **télesurveillance** du parc C de La Ferté Alais à la SFDM, qui exploite par ailleurs sur ce site **3** autres établissements **SEVESO seuil haut** (parcs A, B et D).

De ce fait, les **procédures d'exploitation de la SFDM** s'appliquent également au Parc C de La Ferté-Alais.

Ce dépôt était destiné au **stockage massif du seul carburacteur** (aéronefs).

Le parc C de La Ferté-Alais est constitué des éléments suivants :

- 11 réservoirs aériens de stockage représentant une capacité totale de 75 300 m³ ;
- 1 poste de chargement des camions citernes ;
- 1 gare de racleurs ;
- 2 pomperies ;
- Tuyauteries hydrocarbures ;
- Réserve d'eau incendie ;
- Divers bâtiments (poste d'entrée, magasin, bâtiment technique d'exploitation, local surpresseurs incendie, transformateur électrique, local groupe électrogène).

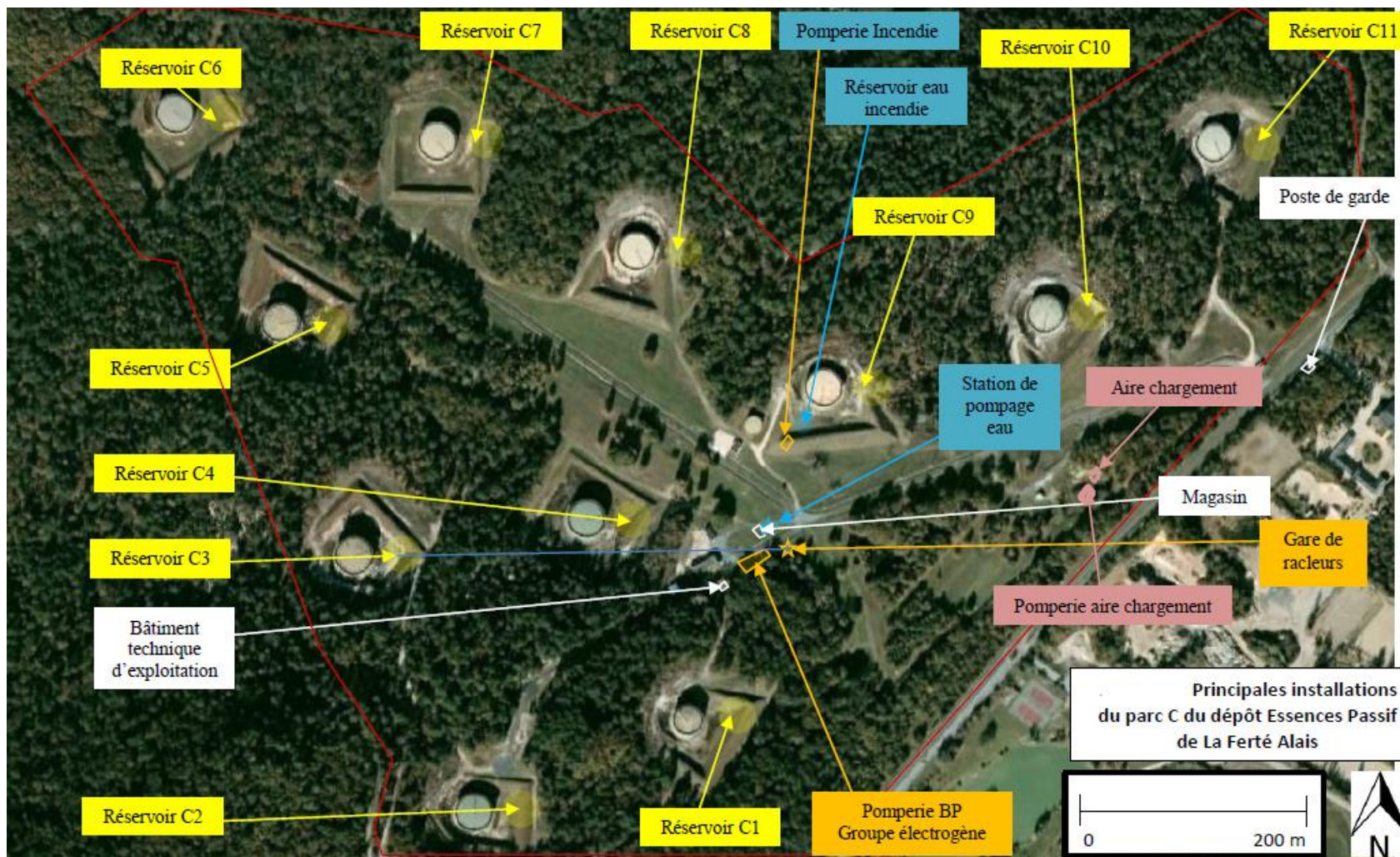
- **Présentation du dépôt**

- Bilan d'activité et prévention des risques

- Bilan SGS

- Programme de réduction du risque

- **Présentation du dépôt**
- Bilan d'activité et prévention des risques
- Bilan SGS
- Programme de réduction du risque





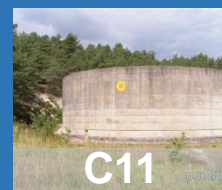
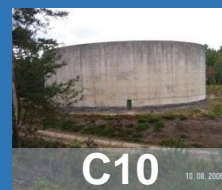
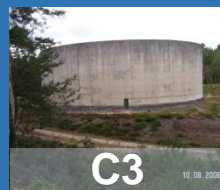
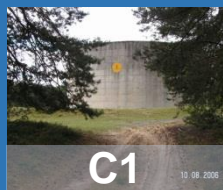
BILAN DE L'ACTIVITÉ PÉTROLIÈRE 2021 - 2022

PROVENANCE	2021 Volumes (m ³)	2022 Volumes (m ³)
ENTRÉES PAR OLÉODUC	0	0
SORTIES PAR OLÉODUC	0	0
SORTIES PAR CAMIONS-CITERNES	0	0

Nota. Pour mémoire, en prévision de sa fermeture, le parc C a été vidé entre 2019 et 2020.

- Présentation du dépôt
- **Bilan d'activité et prévention des risques**
- Bilan SGS
- Programme de réduction du risque

Travaux et interventions d'entreprises extérieures :



- Les contrôles et vérifications périodiques obligatoires.
- Entretien des espaces verts.

- Présentation du dépôt
- **Bilan d'activité et prévention des risques**
- Bilan SGS
- Programme de réduction du risque



RETEX	AUDITS REALISÉS	FORMATION DU PERSONNEL
Aucun incident ou accident.	Néant.	Néant.

Établissements « SEVESO seuil haut » exploités par le Service de l'Énergie Opérationnelle :



- Présentation du dépôt
- Bilan d'activité et prévention des risques
- **Bilan SGS**
- Programme de réduction du risque

POLITIQUE DE PRÉVENTION DES ACCIDENTS MAJEURS DU CLEO

La pérennité des activités de nos dépôts métropolitains pour répondre aux besoins énergétiques des Forces exige de maintenir au cœur de nos préoccupations la prévention des accidents majeurs ainsi que la limitation de leurs conséquences sur la santé publique et l'environnement.

En tant qu'exploitant des installations classées du Commandement de la logistique de l'énergie opérationnelle ("hors périmètre BPA), mes principes d'actions sont les suivants :

ASSEoir la culture de la sécurité

- Former le personnel à la maîtrise des dangers liés aux accidents majeurs dès son affectation.
- Communiquer en toute transparence pour favoriser un climat de confiance et intégrer la sécurité aux enjeux de chaque entité (définir la PPAM localement).
- Développer une culture de sécurité reposant sur le partage de l'expérience avec les entreprises extérieures appelées à travailler sur nos sites.

ASSURER l'intégrité et la sécurité des installations

- Respecter la stratégie du contrôle des équipements (modalités, fréquence, méthode).
- Communiquer et tracer les résultats des contrôles ainsi que les suites données à ces contrôles.
- Privilégier la mise en œuvre des meilleures pratiques pour consolider et adapter nos plans de surveillance et de maintenance.

GARANTIR la maîtrise des activités d'exploitation

- Documenter les activités par des procédures qui tiennent compte de l'évolution de la réglementation.
- Garantir le même niveau de sécurité en toute configuration d'exploitation des installations.
- Coordonner les activités des sites particulièrement lors des phases de travaux.

CONFORTER la gestion des situations d'urgence

- Maîtriser le stockage des produits dangereux et les conséquences en cas d'incendie ou de pollution.
- Améliorer nos plans d'urgence à partir du réexamen de nos études de dangers.
- Réaliser des exercices périodiques bien construits et développer le partenariat avec les services de secours.

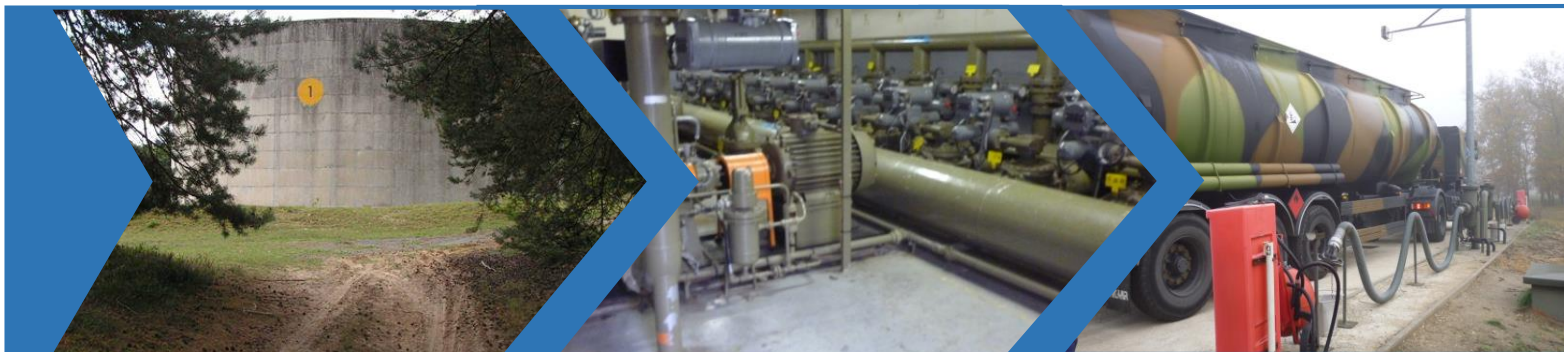
Dans cette perspective, le bureau maîtrise des risques du CLEO, les ETSEO, les oléopla pétroliers et le CLEO sont dotés des moyens nécessaires à l'application de la politique de prévention des accidents majeurs. Des mesures spécifiques du suivi de ces actions seront déployées et présentées mensuellement.

Je demande à chacun de s'engager, comme je le fais, à promouvoir et à mettre en œuvre cette politique.

Nancy, le 22/11/2021

Ingenieur général de 2ème classe Patrice GOBIN
Commandant de la logistique de l'énergie opérationnelle
CLEO - 47, rue Saint-Catherine - CASERNE THIBRY - BP 80016 - 54855 NANCY CEDEX

- Révision de la **PPAM** en novembre 2021.



- Présentation du dépôt
- Bilan d'activité et prévention des risques
- Bilan SGS
- **Programme de réduction du risque**

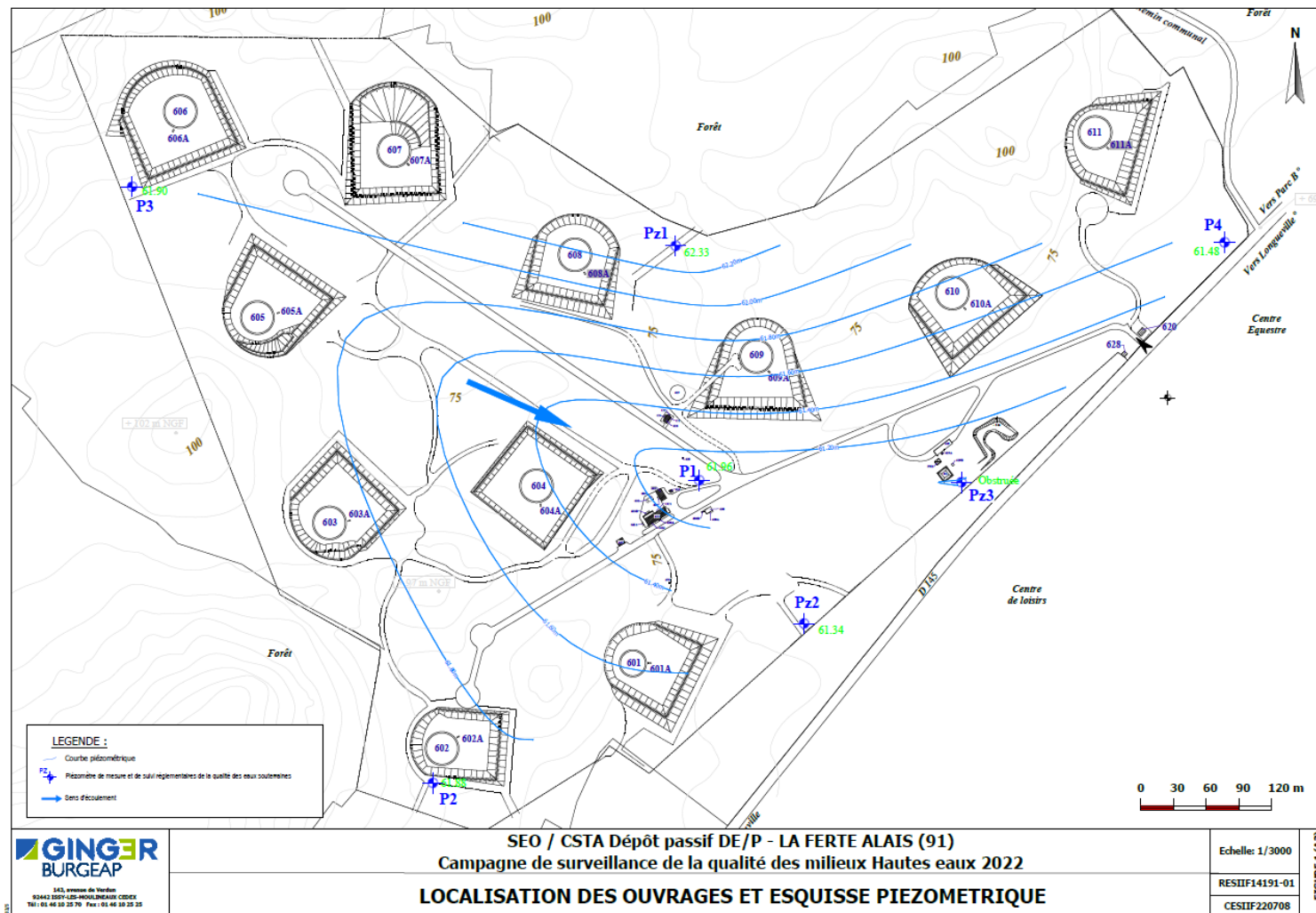
Dans l'attente de la cession du Parc C, la mise en sécurité des équipements est effective depuis le 24 juin 2020 et s'est traduite par opérations suivantes :

- Nettoyage de l'ensemble des équipements (réservoirs et cuves, tuyauteries, séparateurs).
- Dégazages des réservoirs et des cuves de purges et de confinement.
- Obturation des tuyauteries.
- Protection de l'accès des trous d'homme.

Continuité de la sécurité des installations :

- ✓ Les moyens de défense contre l'incendie du Parc C sont maintenus (GRV d'émulseur, extincteurs...).
- ✓ Le groupe électrogène de secours est maintenu en état de fonctionnement.
- ✓ Avenant n°3 au marché avec SFDM pour le maintien des opérations nécessaires à la sécurité du site.
- ✓ Surveillance de la qualité des eaux souterraines (opérée par le SEO depuis 2019).

- Présentation du dépôt
- Bilan d'activité et prévention des risques
- Bilan SGS
- **Programme de réduction du risque**



- Dernière campagne de surveillance des eaux souterraines: octobre 2022.

- Présentation du dépôt
- Bilan d'activité et prévention des risques
- Bilan SGS
- **Programme de réduction du risque**

ACTIONS EN COURS	ACTEURS
Maintenance et sécurité du site (effluents, CVPO,...)	SFDM
Surveillance et entretien du parc (espaces verts, clôtures, ...)	SFDM
Surveillance et entretien des moyens de secours (GE, émulseurs, extincteurs,...)	SFDM
Surveillance des eaux souterraines	SEO
Planification des exercices POI	SFDM / ETSEO



**MINISTÈRE
DES ARMÉES**

*Liberté
Égalité
Fraternité*

Merci pour votre attention

